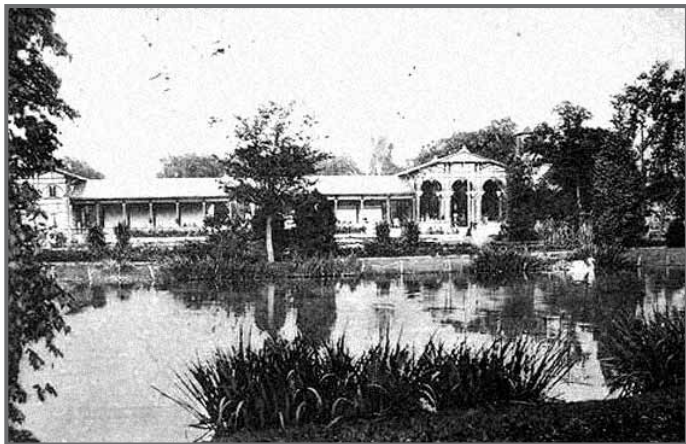


## Ciechocińskie parki



Wizerunek uzdrowiska Ciechocinek, prócz reprezentacyjnych tężni, nieodłącznie kojarzy się z atrakcyjnymi obiektami zieleni. Już u początków rozwoju miasta zagospodarowanie terenów zieleni stało się niezwykle ważne dla architektów przestrzeni miejskiej. Tradycje pięknie skomponowanych ogrodów i galerii spacerowych kontynuowane są z powodzeniem i dziś. Wśród najbardziej wyeksponowanych obiektów tego typu należy wyróżnić park Zdrojowy, drugi po tężniach, stały element na trasie turystów i kuracjuszy. Park Zdrojowy został utworzony w latach 1872-1875 według projektu Hipolita Cybulskiego. Oprócz walorów wizualnych wspaniale skomponowanej szaty roślinnej wspomnieć należy, iż na terenie parku znajduje się kilka rzadkich gatunków drzew i krzewów. Wymienię choćby śliwę wiśniową, tulipanowca dwuklapkowego, miłorząb japoński, sosny czarne czy różaneczniki. XIX - wieczna aleja spacerowa stopniowo została rozbudowana do formy ogrodu skoncentrowanego wokół obiektów drewnianych - muszli koncertowej i Pijalni Wód Mineralnych. Unikatowa roślinność to również wyróżnik parku Tężniowego, który został rozbudowany od powstałego w 1875 roku ogrodu spacerowego przy

tężni nr I. Zegar skomponowany z roślin dywanowych otwiera przestrzeń pełną uroku i zachęcającą do wypoczynku. Wśród rozbudowanej ściany drzew i krzewów możemy wyróżnić okazy daglezi zielonej, klonu tatarskiego, złotlina japońskiego, jarząbu brząk czy klonu Ginnala. Teren rozpościerający się między tężniami to dawny park Zdrowia. Od tężni nr I zaś przechodząc w stronę skarpy przechodzimy na obszar parku Tysiąclecia. W 1889 roku obsadzono sosenkami teren włączony do Ciechocinka w 1850 r., który w miarę rozbudowy przekształcił się w park Sosnowy.

W ramach projektu miasto - ogród prócz atrakcyjnych parków należy wspomnieć o licznych skwerach, ubarwionych kobiercami kwiatowymi. Najpopularniejszym zieleńcem jest niewątpliwie teren znajdujący się przed Łazienkami nr 3 z charakterystycznym dywanem kwiatowym. Mozaiki kwiatowe dywanów przyciągają wzrok przez cały sezon letni. Szpalery żywopłotów, aleje drzew i krzewów wraz z zielenią zlokalizowaną przy ulicach dopełniają obraz uzdrowiska - ogrodu wypoczynkowego.

Wizerunek miasta był efektem pracy architektów zieleni, którzy dbali, aby skwery, rabaty wkomponowały się w krajobraz miejski. Można wymienić w tym miejscu Leopolda Grzeleckiego, naczelnika Terenów Zielonych w latach 1910 - 1932 czy też Zygmunta Hellwiga, pomysłodawcę i twórcę dywanów kwiatowych, zegara kwiatowego i licznych zieleńców. Dzięki ich pracy Ciechocinek w swym wizerunku łączył charakter rekreacyjno - wypoczynkowy, użytkowy i magiczny, jako rajski ogród.

Walory krajobrazowe miasta zdają się być czynnikiem równorzędnym w kuracji leczniczej. Aby podtrzymać i udoskonalać wizerunek Ciechocinka - ogrodu, w dalszym ciągu niezbędne są nowe pomysły dążące do rewitalizacji i rozbudowy terenów zielonych w Ciechocinku - perle uzdrowisk.

Aleksandra Jarysz

### WYNAJEM POKOI

**2, 3, 4 - OSOBOWYCH  
Z ŁAZIENKAMI**

FIRMA „KAZ”  
UL. KOSMONAUTÓW 13  
TEL 0 604 773 123

